



2025

Kulturelle Veranstaltungen
für die Bewohner/innen des
vollstationären Pflegebereiches



JANUAR

Neujahrsempfang

14.01.2025

Konzert

18.01.2025

In unserem Restaurant

Ansprache, Gemeinsames Kaffeetrinken und anschließendes Anstoßen auf das neue Jahr

mit dem Gospelchor „Joyful Voices“ Weißenfels

Dauer: 15.00 - 16.00 Uhr im Pavillon



FEBRUAR

Faschingsfeier

27.02.2025

Motto:

„Tierisch was los!“

Buntes Faschingsprogramm mit

Stimmungsmusik und humorvoller Unterhaltung

mit dem Unterhaltungskünstler: Roland Peth

Dauer: 14.30 Uhr Kaffeemusik

15.00 – 16.30 Uhr Programm

MÄRZ

Modenschau

10.03.2025

Konzert

17.03.2025

Feier

anlässlich des Frauentags

25.03.2025

Modenschau und Modeverkauf mit „Mode mobil“

Dauer: 14.00 – 17.00 Uhr

mit dem Volkschor Langendorf

Dauer: 15.30 – 16.30 Uhr Programm

Stimmungsvoller Nachmittag mit

Kostümprogramm der

Künstlerin: Anne Farl

mit Kostümprogramm

Dauer: 14.30 Uhr Kaffeetrinken

15.00 – 16.30 Uhr Programm



APRIL



**Wohnbereichskonzerte
Tag der älteren Generationen
01.04.2025**

Konzerte auf den Wohnbereichen
mit Akkordeonspieler: Eddi Uhlitzsch
Dauer: 15.00 – 16.30 Uhr
auf den Wohnbereichen

**Floralwerkstatt
09.04.2025**

Gestalten von Frühlingsgestecken
mit Floristin: Sandra Lange
Dauer: 09.30 Uhr – 11.00 Uhr

**Nachösterlicher Kaffeemittag
22.04.2025**



Unterhaltungsprogramm mit
dem Künstler- Duo: „Geiseltalexpress“
Heiteres Musikprogramm.
Dauer: 14.30 Uhr Kaffeetrinken
15.00 – 16.30 Uhr Programm

MAI

**Heimatgeschichte
21.05.2025**

Vortrag durch Gästeführerin: Frau Drischmann
Vortrag mit Bildern zum Thema: „Weißenfelser
Straßenzüge aus vergangenen Zeiten“
Dauer: 15.00 – 16.30 Uhr

**Frühlingsfest
26.05.2025**



Schwungvoller Nachmittag mit Live – Gesang
durch das Künstler – Duo: „Simonnicht“
Dauer: 14.30 Uhr Kaffeetrinken
15.00 – 16.30 Uhr Programm

**Konzertnachmittag
April oder Mai -
Termin noch offen**

Frühlingskonzert
mit dem Großgörschener Männerchor
nachmittags



MAI

**Klassikkonzert
Termin noch offen**

Mit dem Klarinetten – Trio:
Trio „Clarino“
nachmittags



JUNI

**Buntes Markttreiben
am Wohnpark
25.06.2025**



Markttreiben mit Händlern, Musik und
rollendem Zoo, mit Tiervorstellung und Gehege
von 12.30 – 17.00 Uhr



JULI

**Wohnbereichskonzerte
11.07.2025 - nachmittags**

Konzerte auf den Wohnbereichen
mit Drehorgelspieler: Heiko Fischer
Dauer: 15.00 – 16.30 Uhr auf den
Wohnbereichen

**Tiergestützte Intervention
Termine noch offen**

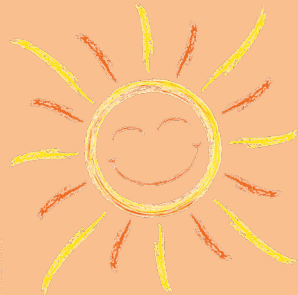
Tiergestützte Therapie mit Pony
auf der Terrasse
3 Termine – 1x je Wohnbereich,
je vormittags 60 Minuten



AUGUST

Sommerfest

Termin noch offen



Gemeinsames Sommerfest für Bewohner des Pflegebereiches und des Servicewohnens im Außenbereich bei geeignetem Wetter, bei ungeeignetem Wetter im Restaurant.

Catering durch hauseigene Küche,
Musikprogramm durch Musiker,
evtl. Auftritt Tanzgruppe

SEPTEMBER

Modenschau

08.09.2025

Modenschau und Modeverkauf mit
„Mode mobil“

Dauer: 14.00 – 17.00 Uhr

Herbstfest

24.09.2025



Musik, Gesang, und der nötige Humor wird
dargeboten von dem Künstler: Frank Pflug

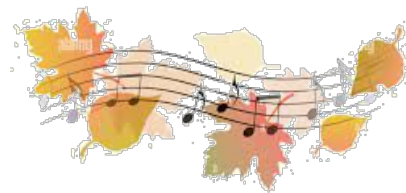
Dauer: 14.30 Uhr Kaffeetrinken

15.00 – 16.30 Uhr Programm

Konzernachmittag

Termin noch offen

Schwungvolle Klänge mit den
„Weißenfelser Musikfreunden“
nachmittags



OKTOBER

Oktoberfest
13.10.2025

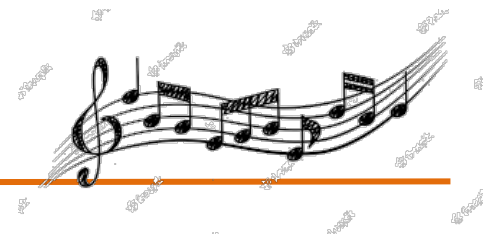


Herbstkonzert
Termin noch offen

Mit einem bunten Programm
dargeboten – von dem Unterhaltungskünstler:
Lutz Klemme

Dauer: 14.30 Uhr Kaffeetrinken
15.00 – 16.30 Uhr Programm

Konzernachmittag
mit dem Leißlinger Männerchor
nachmittags



NOVEMBER

Faschingsauftakt
11.11.2025

Motto:
„Bunt ist die ganze Welt“



Floralwerkstatt
05.11.2025

Buntes Unterhaltungsprogramm
mit dem Künstler- Duo: „Ramona und Steffen“

Dauer: 14.30 Uhr Kaffee trinken
15.00 Uhr – 16.00 Uhr Programm

Gestalten von Weihnachtsgestecken mit
Floristin: Sandra Lange
Dauer: 09.30 Uhr – 11.00 Uhr Programm



DEZEMBER

Weihnachtssingen
Termin noch offen

Mit der Kindertagesstätte Knirpsenland
vormittags

Weihnachtsfeier
16.12.2025



Weihnachtliche Stimmung
mit gemeinsamen Kaffeetrinken und
besinnlicher Live – Musik durch das Musiker-
Duo: „Geiseltalexpress“

Dauer: 14.30 Uhr Kaffeetrinken
15.00 – 16.30 Uhr Programm

Wohnbereichskonzerte
„Silvesterstimmung“
29.12.2025

Konzerte auf den Wohnbereichen
mit Akkordeonspieler: Hr. Uhlitzsch
vormittags oder nachmittags auf den
Wohnbereichen



In dieser Übersicht sind neben den fest geplanten Veranstaltungen, jahreszeitlichen Festen, auch Konzerte und andere Veranstaltungen durch externe Personen aufgeführt.

Noch nicht mit aufgeführt, da sich dies zum Teil kurzfristig ergibt sind:

Zusammenarbeiten mit regionalen Vereinen und Institutionen. Je nach Absprache wird den Vereinen eine Vereinsspende überreicht und dies mit Spendenquittung an unsere Verwaltung übergeben.