



2025

Kulturelle Veranstaltungen
für die Mieter/innen
Servicewohnen



JANUAR

Neujahrsempfang

13.01.2025

Konzert

18.01.2025

In unserem Restaurant

Ansprache, Gemeinsames Kaffeetrinken und anschließendes Anstoßen auf das neue Jahr

mit dem Gospelchor „Joyful Voices“ Weißenfels

Dauer: 15.00 - 16.00 Uhr im Pavillon



FEBRUAR

Faschingsfeier

28.02.2025

Buntes Faschingsprogramm mit

Stimmungsmusik und humorvoller Unterhaltung

mit dem Unterhaltungskünstler: Roland Peth

Dauer: 14.30 Uhr Kaffeemusik

15.00 – 16.30 Uhr Programm

MÄRZ

Modenschau

10.03.2025

Modenschau und Modeverkauf mit

„Mode mobil“

Dauer: 14.00 – 17.00 Uhr

Konzert

17.03.2025

mit dem Volkschor Langendorf

Dauer: 15.30 – 16.30 Uhr Programm

Feier

anlässlich des Frauentags

27.03.2025

Stimmungsvoller Nachmittag mit

Kostümprogramm der

Künstlerin: Anne Farl

mit Kostümprogramm

Dauer: 14.30 Uhr Kaffeetrinken

15.00 – 16.30 Uhr Programm



APRIL



Nachösterlicher Kaffeemittag
23.04.2025



Unterhaltungsprogramm mit
dem Künstler- Duo: „Geiseltalexpress“
Heiteres Musikprogramm.

Dauer: 14.30 Uhr Kaffeetrinken
15.00 – 16.30 Uhr Programm

MAI

Heimatgeschichte
21.05.2025



Vortrag durch Gästeführerin: Frau Drischmann
Vortrag mit Bildern zum Thema: „Weißenfelser
Straßenzüge aus vergangenen Zeiten“

Dauer: 15.00 – 16.30 Uhr

Frühlingsfest
27.05.2025

Schwungvoller Nachmittag mit Live – Gesang
durch das Künstler – Duo: „Simonight“

Dauer: 14.30 Uhr Kaffeetrinken
15.00 – 16.30 Uhr Programm

Konzernachmittag
April oder Mai -
Termin noch offen

Frühlingskonzert
mit dem Großgörschener Männerchor
nachmittags

Klassikkonzert
Termin noch offen

Mit dem Klarinetten – Trio:
Trio „Clarino“
nachmittags



JUNI

**Buntes Markttreiben
am Wohnpark
25.06.2025**

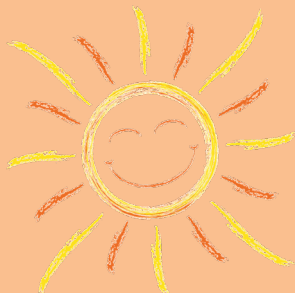


Markttreiben mit Händlern, Musik und rollendem Zoo, mit Tiervorstellung und Gehege von 12.30 – 17.00 Uhr



JULI / AUGUST

**Sommerfest
Termin noch offen**



Gemeinsames Sommerfest für Bewohner des Pflegebereiches und des Servicewohnens im Außenbereich bei geeignetem Wetter, bei ungeeignetem Wetter im Restaurant.
Catering durch hauseigene Küche,
Musikprogramm durch Musiker
Auftritt Tanzgruppe

SEPTEMBER

**Modenschau
08.09.2025**

Modenschau und Modeverkauf mit „Mode mobil“
Dauer: 14.00 – 17.00 Uhr



Herbstfest
25.09.2025



Musik, Gesang, und der nötige Humor wird
dargeboten von dem Künstler: Frank Pflug
Dauer: 14.30 Uhr Kaffeetrinken
15.00 – 16.30 Uhr Programm

Konzernachmittag
Termin noch offen

Schwungvolle Klänge mit den
„Weißenfelser Musikfreunden“
nachmittags



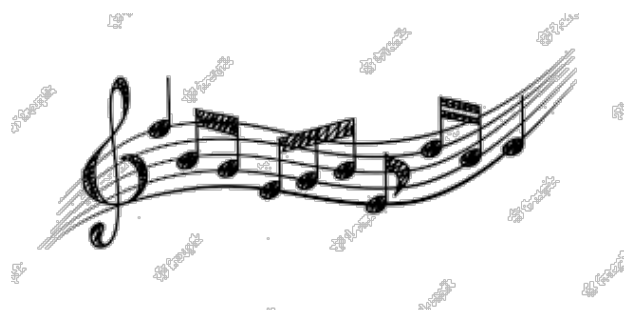
OKTOBER

Oktoberfest
Schlachtfest

Termin- und Programmangabe erfolgen
noch

Herbstkonzert
Termin noch offen

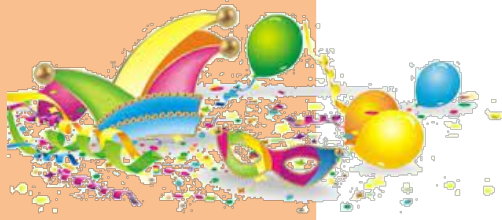
Konzernachmittag
mit dem Leißlinger Männerchor
nachmittags



NOVEMBER

Faschingsauftakt

Termin- und Programmangabe erfolgen noch



DEZEMBER

Weihnachtssingen Termin noch offen

Mit der Kindertagesstätte Knirpsenland vormittags

Weihnachtsfeier 17.12.2025

Weihnachtliche Stimmung
mit gemeinsamen Kaffeetrinken und
besinnlicher Live – Musik durch das Musiker
Duo: „Geiseltalexpress“

Dauer: 14.30 Uhr Kaffeetrinken
15.00 – 16.30 Uhr Programm



Weitere Veranstaltungen, welche sich im Jahresverlauf durch Zusammenarbeit mit regionalen Vereinen und Institutionen ergeben werden im monatlichen Veranstaltungsheft mit aufgeführt.

Wir wünschen Ihnen viel Freude an unseren Jahreshöhepunkten