



**„Wir sind  
avendi!“**



avendi  
www.avendi-senioren.de

avendi  
www.avendi-senioren.de



# Inhalt

Einführung	5
Aus der Historie	6
DIRINGER & SCHEIDEL	7
Trägerleitbild	8
Stationäre Pflege	9
Betreuungsangebote	10
Pflege <i>Apart</i>	12
Tagespflege	14
Ambulante Pflege und Betreuung	15
Service-Wohnen	16
avendi als Arbeitgeber	18
Ausbildungsangebote	21
avendi ausgezeichnet	22
Kooperation und Expansion	24
Unsere Standorte	26

## Impressum

### Konzeption/Herausgeber:

avendi Senioren Service GmbH & Co. KG  
 Wilhelm-Wundt-Straße 19 | 68199 Mannheim  
 Telefon 0621 8607-470 | [www.avendi.de](http://www.avendi.de)

### Vertretungsberechtigte Geschäftsführer:

Achim Ihrig, Sebastian Ries

### Registereintragung:

Amtsgericht Mannheim HRA 708649  
 Pers. haft. Ges.: avendi Verwaltungs GmbH AG Mannheim HRB 732996

### Umsatzsteuer-Identifikationsnummer:

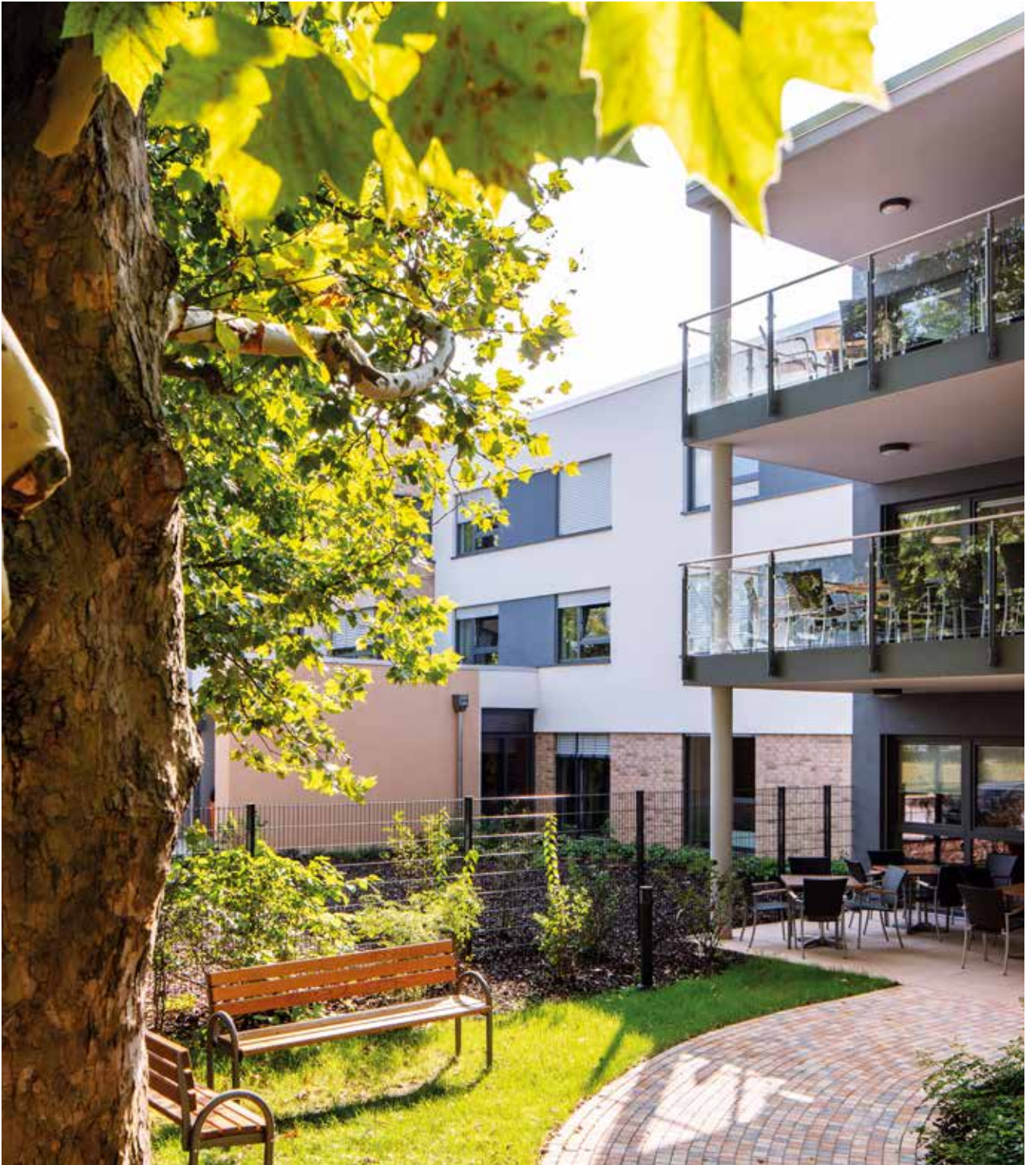
DE 213122364

Für weitere Informationen kontaktieren Sie bitte unsere Abteilung  
 Öffentlichkeitsarbeit | Telefon 0621 8607-475 | E-Mail [a-team@dus.de](mailto:a-team@dus.de)

### Fotonachweis:

avendi

Gedruckt in Deutschland 2024. Vorbehaltlich Satz- und Druckfehler.





# Die Lebensqualität der uns anvertrauten Menschen im Fokus

avendi: Unser Name setzt sich aus „ars vivendi“ – die Kunst zu leben – zusammen. Und das ist unser Ziel: Wir möchten unseren Bewohnerinnen, Bewohnern, Kundinnen und Kunden Lebensfreude und Lebensqualität bis ins hohe Alter bieten. Als Tochter der familiengeführten, über 100 Jahre alten DIRINGER & SCHEIDEL Unternehmensgruppe verbinden wir höchste Pflegequalität und wirtschaftliche Stabilität miteinander.

Traditionelle Werte wie Herzlichkeit, Transparenz, Vertrauen und Respekt sowie ein kooperativer Führungsstil, flache Hierarchien und zukunftsgerichtete Lösungsansätze bestimmen unser Handeln.

Wir beschäftigen uns intensiv mit den wachsenden Anforderungen an die Pflege sowie an zeitgemäßen Wohnen für Seniorinnen und Senioren. Geschäftsführer Achim Ihrig ist zugleich Mitglied der Geschäftsleitung der DIRINGER & SCHEIDEL Unternehmensgruppe und verfügt über langjährige Erfahrung. Er verfolgt mit avendi das Ziel, hilfebedürftigen Menschen mit qualitativ hochwertigen

Pflegedienstleistungen den Alltag lebenswert zu gestalten. Unsere Pflegeeinrichtungen bieten den Bewohnerinnen und Bewohnern ein modern gestaltetes, wohnliches Zuhause zum Wohlfühlen. Dank kultureller Angebote und öffentlicher Veranstaltungen sind die Häuser in ihren Stadtteilen Orte der Begegnung.

Unser Unternehmen betreibt deutschlandweit stationäre Pflegeeinrichtungen, Tagespflegeeinrichtungen, ambulante Pflegedienste und Senioren-Wohnanlagen.

Interdisziplinäre Teams aus den verschiedensten Bereichen der Unternehmensgruppe passen neue Einrichtungen planerisch und baulich den Bedürfnissen unserer Zielgruppe an. Damit Bewohnerinnen und Bewohner am Alltagsgeschehen teilhaben können, legen wir hohen Wert auf eine attraktive Infrastruktur – mit guten Verkehrsanbindungen, nahe gelegenen Einkaufsmöglichkeiten, medizinischer Versorgung im unmittelbaren Umfeld und einem ansprechenden Freizeit- und Kulturangebot.



**Achim Ihrig**

Geschäftsführer und Mitglied der Inhaberfamilie

**„avendi hat sich mittlerweile erfolgreich in der Pflegebranche etabliert. Mittelfristig wollen wir 2000 stationäre Pflegeplätze schaffen.“**



Geschäftszentrale in Mannheim.

Aus der Historie

# Gegründet auf Tradition, mit starken Wurzeln

**Wir sind ein privates Unternehmen mit dem Ziel, die Lebensqualität pflegebedürftiger Menschen zu verbessern. Mit über 100 Jahren unternehmerischer Erfahrung der eigentümergeführten DIRINGER & SCHEIDEL Unternehmensgruppe (D&S) im Rücken stehen unsere avendi-Gesellschaften auf einem soliden Fundament.**

Die D&S Wohn- und Gewerbebau GmbH entwickelt seit 1993 als Bauträgergesellschaft Immobilien und realisiert sie mit Hilfe der D&S Bauunternehmung. Seit dem Jahr 2000 nutzt DIRINGER & SCHEIDEL die Möglichkeit, Projekte komplett aus einer Hand verwirklichen zu können – auch für die Expansion im Dienstleistungsbereich – und überzeugt innerhalb der avendi-Gesellschaften sowie der ARIVA Hotel GmbH mit modernen und passgenauen Konzepten. Unsere Pflegeeinrichtungen und Service-Wohnanlagen zeichnen sich aus durch eine durchdachte Architektur, moderne und komfortable Ausstattung sowie richtungweisende Dienstleistungskonzepte mit regional unterschiedlichen Schwerpunkten. An vielen Standorten handelt es sich bei unseren Häusern um Verbundeinrichtungen, die neben der vollstationären Pflege auch Service-Wohnungen sowie ambulante Pflege- und Versorgungsleistungen bieten.

DIRINGER & SCHEIDEL Unternehmensgruppe

# Ihr Partner von der Projektplanung bis zur Inbetriebnahme

DIRINGER & SCHEIDEL verfügt über tiefgreifende Marktkenntnisse, sehr erfahrene Mitarbeiterinnen und Mitarbeiter und ein ausgezeichnetes Netzwerk. Heute deckt unser Mutterkonzern mit 30 Tochtergesellschaften unter anderem alle Sparten im Baugewerbe ab, wie den Hoch-, Tief- und Schlüsselfertigbau, Rohr- und Kanalsanierungen oder die Baustoffgewinnung. Im Dienstleistungsbereich bietet D&S die Projektentwicklung von gemischt genutzten Großprojekten, die Entwicklung und den Vertrieb von Service-Immobilien, unsere Pflegedienstleistungen sowie Hotels inklusive Direktvermarktung.

Neben der Leidenschaft für die Themen Bauen und Technik runden Angebote im Bereich Facility-, Property- sowie Center- und Retailmanagement die Expertise ab.

Erfahrene Expertinnen und Experten der Immobilienwirtschaft verantworten die Projektkoordination bereits ab der Grundstücksakquise. Sie erarbeiten individuell zum Standort passende, zukunftsorientierte Nutzer- und Betreiberkonzepte, erstellen Wirtschaftlichkeitsberechnungen, berücksichtigen die ökologische Nachhaltigkeit und gestalten die notwendigen vertraglichen Grundlagen aus – natürlich in enger Abstimmung mit den Kommunen.

Im Pflegebereich übernehmen wir von avendi schließlich den Betrieb und profitieren auch im weiteren Verlauf von der Vielseitigkeit unseres Mutterkonzerns: Die Verwaltung und die technische Betreuung unserer Einrichtungen übernehmen die Schwesterunternehmen ACCURATA und D&S Gebäudemanagement.



Von der Projektplanung über den Bau bis zur Inbetriebnahme – alles aus einer Hand.





„SO SIND WIR:  
TRANSPARENT,  
OFFEN UND FAIR!“

# Trägerleitbild

In unseren Einrichtungen und ambulanten Pflegediensten arbeiten wir mit und für Menschen. Wir sorgen dafür, dass sich unsere Bewohnerinnen, Bewohner, Kundinnen, Kunden, deren Angehörige sowie unsere Teams wohlfühlen. Als Tochter einer über 100 Jahre alten, familiengeführten Unternehmensgruppe legen wir viel Wert auf unsere gewachsene, traditionsbewusste Unternehmenskultur. Die uns anvertrauten Menschen, deren Angehörige und unsere Mitarbeiterinnen und Mitarbeiter stehen im Mittelpunkt unseres Handelns. Unsere Werte prägen unsere Unternehmenskultur, sind Orientierung zur Bewältigung von Führungsaufgaben und tragen dazu bei, den Unternehmenserfolg nachhaltig zu sichern.

## **Menschlichkeit**

Wir begreifen das Miteinander mit unterschiedlichen Menschen und Kulturen als Bereicherung. Wir respektieren die Persönlichkeit des Einzelnen, das soziale Umfeld, den individuellen Lebensweg und den sozialen, kulturellen und religiösen Hintergrund.

## **Loyalität**

Wir wünschen uns Mitarbeiterinnen und Mitarbeiter, die sich mit Überzeugung und Leidenschaft einbringen.

## **Ehrlichkeit**

Klare Strukturen, flache Hierarchien, eine offene Kommunikationskultur, Transparenz und kurze Entscheidungswege prägen unseren Führungsstil. Wir nehmen Beschwerden, Meinungen oder Anregungen ernst. Sie bieten uns die Chance, etwas zu verbessern. Entscheidungen treffen wir im Team und sorgen für einen aktiven Informationsaustausch.

## **Wertschätzung**

Zufriedene und motivierte Mitarbeiterinnen und Mitarbeiter bilden die Basis unseres Erfolges. Wir bieten Arbeitsbedingungen, in denen Wertschätzung und ein respektvoller Umgang sichergestellt werden. Wir unterstützen Engagement, Eigeninitiative und Kreativität. Und wir fördern fachliche und persönliche Weiterentwicklung durch Fort- und Weiterbildungen.

## **Vertrauen und Toleranz**

Niemand ist perfekt. Wir pflegen einen offenen Umgang mit Fehlern und fördern ein vertrauensvolles Miteinander.





Stationäre Pflege im LangCarré

Stationäre Pflege

## Bestens versorgt in familiärer Atmosphäre

Wir betreiben Pflegeeinrichtungen für vollstationäre Pflege, Kurzzeit- und Verhinderungspflege. Die meisten unserer Einrichtungen befinden sich in der Metropolregion Rhein-Neckar, in der Nähe des Unternehmens Hauptsitzes in Mannheim. Darüber hinaus betreiben wir weitere Einrichtungen in Baden-Württemberg, Rheinland-Pfalz, Hessen, Sachsen-Anhalt und Niedersachsen. Einige Häuser weisen besondere Kernkompetenzen auf. In Wiesloch leisten wir beispielsweise in Kooperation mit dem Psychiatrischen Zentrum Nordbaden eine umfassende Versorgung in der Gerontopsychiatrie sowie für ältere Menschen mit chronischen psychischen Erkrankungen. An verschiedenen Standorten bieten wir behütete Bereiche für Seniorinnen und Senioren mit demenziellen Veränderungen.

Gemein ist allen avendi-Einrichtungen das Grundkonzept: Wir möchten unseren Bewohnerinnen und Bewohnern ihre Lebensqualität und Lebensfreude

in familiärer Atmosphäre erhalten. Gepflegt wird nach aktuellen Erkenntnissen, angepasst an den individuellen Bedarf. Mit unserem zentralen Qualitätsmanagement setzen wir hohe Pflegestandards, sorgen für Transparenz und die stetige Fortbildung unserer Mitarbeiterinnen und Mitarbeiter.

Unsere Einrichtungen zeichnen sich durch eine moderne und wohlige Gestaltung aus. Garten- und Terrassenbereiche laden zum Verweilen ein. Viele der Häuser verfügen über eine eigene Großküche, in der täglich frisch und saisonal gekocht wird. Wir berücksichtigen dabei individuelle Wünsche und bieten auf die Gesundheit abgestimmte Sonderkostformen an. Die Bewohnerzimmer haben eine komfortable Grundausstattung und lassen Raum zur Entfaltung. Eigene Möbelstücke, Bilder und andere persönliche Dinge der Bewohnerinnen und Bewohnern verleihen ihnen persönlichen Charme.



Betreuungsangebote

# Aktivitäten sorgen für Spaß und fördern geistige sowie motorische Fähigkeiten





Die Bewohnerinnen und Bewohner unserer Pflegeeinrichtungen genießen neben einer professionellen Pflege eine abwechslungsreiche Rundumbetreuung. Geselligkeit und das Miteinander werden großgeschrieben. Um den fachlichen Ansprüchen gerecht zu werden, beschäftigen wir bei avendi ausgebildete Betreuungskräfte sowie Ergotherapeutinnen und Ergotherapeuten.

Die Angebote vom Sozialen Dienst geben dem Alltag Struktur. Sie fordern und fördern Körper und Geist. Mal wird gebastelt, mal gesungen, mal gespielt oder ein Ausflug unternommen. Auch Sturzprophylaxe und Gedächtnistraining sowie Sport stehen regelmäßig auf dem Programm. In einigen Einrichtungen kommt einmal in der Woche ein Zumba-Trainer.

Je nach Interesse beteiligen sich unsere Seniorinnen und Senioren an zusätzlichen Aktionen wie Waffeln oder Plätzchen backen, beim Bepflanzen von Kräuter-, Blumen- und Gemüsebeeten oder besuchen hausinterne Veranstaltungen wie Stammtische, Gottesdienste oder Konzerte. Für letztere kommen Pfarrerinnen und Pfarrer sowie Künstlerinnen und Künstler ins Haus. Überhaupt ist Besuch eine willkommene Abwechslung. Ortsansässige Vereine, Schulen und Kindergärten sind immer wieder zu Gast. Auch Stippvisiten vom Streichelzoo oder von Therapiehunden sorgen für besondere Momente. Für Lesungen, Vorträge und Feste öffnen die Häuser für die gesamte Öffentlichkeit.



Geselligkeit und das Miteinander werden bei avendi großgeschrieben.



Grundrissbeispiele für PflegeApartment-Wohnungen



PflegeApart

# Wir bieten Ihnen alternative Wohnformen im Alter



PflegeApart-Wohnung

Mit PflegeApart bieten wir eine Wohnalternative im eigenen Appartement innerhalb unserer Pflegeeinrichtungen. Damit können die Bewohnerinnen und Bewohnern die Sicherheit stationärer Voll- oder Kurzzeitpflege kombiniert mit dem Komfort der eigenen vier Wände verbinden.

Unsere PflegeApart-Wohnungen verfügen über eine größere Wohnfläche als unsere Pflegezimmer. Sie sind standardmäßig mit einer modernen Küchenzeile sowie mit Pflegebett, Nachtisch und Rufvorrichtung ausgestattet und verfügen über Terrassen oder Balkone.

Die Größen der Appartements variieren. Wir bieten 1- bis 3-Zimmer-PflegeApart-Wohnungen, deren Grundrisse den Bewohnerinnen und Bewohnern vielseitige Nutzungsmöglichkeiten eröffnen.



Terrasse und Garten von Service Wohnen & Pflege WILHELMSHÖHE

In unseren PflegeApart-Wohnungen stehen die pflegerischen Leistungen, Angebote vom Sozialen Dienst sowie die Verpflegung und alle weiteren Ausstattungen der Pflegeeinrichtung zur Verfügung – wie die Gemeinschaftsräume, in denen regelmäßige Unterhaltungs- und Kursangebote für Abwechslung sorgen. In liebevoll eingerichteten Cafeteria- und Speiseräumen sowie in den Garten- und Terrassenbereichen ist immer etwas los. Hier können unsere Bewohnerinnen und Bewohner verweilen und Gesellschaft genießen.

Tagespflege

# Bestens versorgt in netter Gesellschaft



Sportlich aktiv in der Tagespflege.



Basteln macht Spaß und fördert die Feinmotorik.

Das Angebot unserer Tagespflege richtet sich insbesondere an Menschen, die in ihrer Alltagskompetenz somatisch eingeschränkt und/oder gerontopsychiatrisch verändert sind und in der Regel einen Pflegegrad haben. Es spricht jene an, die in ihrer häuslichen Umgebung leben möchten, tagsüber die Gemeinschaft mit anderen suchen und aufgrund verschiedener Krankheitsbilder qualifizierte fachliche Betreuung brauchen. Oberstes Ziel der Tagespflege ist es, älteren Menschen trotz Pflegebedürftigkeit solange wie möglich die Selbstständigkeit innerhalb der eigenen Wohnung zu ermöglichen.

Tagespflege kann eine häusliche Pflegesituation stabilisieren und die pflegenden Familienmitglieder entlasten, weil diese Auszeiten nehmen können, in denen sie ihre Angehörigen in guten Händen wissen. Die Betreuung hilft zudem, die körperlichen und kognitiven Fähigkeiten der Pflegebedürftigen zu bewahren und zu fördern. In den liebevoll eingerichteten Räumen können sich die Gäste wohl und geborgen fühlen. Ess- und Ruhebereiche stehen ebenso zur Verfügung wie Angebote der Freizeitgestaltung.

Die zu betreuenden Menschen verbringen ganz nach Wunsch einzelne Tage oder die ganze Woche in der Gemeinschaft, werden kompetent und liebevoll versorgt und kehren abends nach Hause zurück. Auch ein Fahrdienst steht zur Verfügung. So lassen sich für die Angehörigen beispielsweise Beruf, Familie und Pflege optimal miteinander vereinbaren.





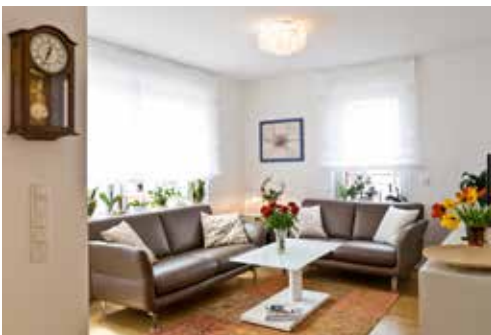
*avendi*  
**mobil**

avendi mobil – Ambulante Pflege und Betreuung

## **Wir bieten Ihnen individuelle Hilfe in den eigenen vier Wänden**

An einigen Standorten betreiben wir ambulante Pflegedienste und unterstützen pflegebedürftige Menschen, die in den eigenen vier Wänden wohnen. Ob Grund-, Behandlungs- oder Verhinderungspflege, die Mitarbeiterinnen und Mitarbeiter von avendi mobil unterstützen unsere Kundinnen und Kunden ganz individuell. Sie sichern die regelmäßige medizinische Versorgung und leisten pflegerische Hilfe, hauswirtschaftliche Unterstützung oder Betreuungsangebote.

Unser Leistungskatalog reicht vom Verabreichen ärztlich verordneter Medikamente und der Unterstützung bei der täglichen Grundpflege über das Bügeln der Wäsche oder die Erledigung des wöchentlichen Einkaufs bis hin zu Gymnastik oder Spaziergängen. Außerdem bieten wir Betreuungsleistungen im Rahmen der Demenzversorgung, Pflegeberatung sowie weitere Serviceleistungen wie den Hausnotruf an.





Service-Wohnen

# Mehr Lebensqualität und Selbstständigkeit im Alter



Die Service-Wohnungen sind barrierefrei und komfortabel.

Mit dem Konzept „Service-Wohnen“ bieten wir attraktive, barrierefreie Wohnmöglichkeiten, die im Alter Lebensqualität und Selbstständigkeit sichern. Die Bewohnerinnen und Bewohner leben in ihrer eigenen Wohnung und können im Bedarfsfall auf eine Vielzahl an Leistungen zurückgreifen.

Mit unseren ambulanten Pflegediensten können wir die Versorgung an vielen Standorten auch selbst übernehmen.

Die Wohnung kann – je nach Standort – gemietet oder gekauft und ganz individuell eingerichtet werden. Anschluss an die Pflegeeinrichtung gibt es bei den meisten Einrichtungen beispielsweise bei gemeinsamen Veranstaltungen.



Selbstständig wohnen bis ins hohe Alter.

## + Info

***Service-Wohnen, Betreutes Wohnen oder Wohnen plus:  
Welche Unterschiede gibt es?***

Zu den Konzepten „Betreutes Wohnen“, „Service-Wohnen“ oder „Wohnen plus“ gibt es keine rechtlich verbindlichen Vorgaben, welche Leistungen diese Wohnformen beinhalten sollten. Das Angebot ist für Menschen interessant, die selbstständig und unabhängig leben möchten. Bei aufkommendem Bedarf haben sie die Möglichkeit, Leistungen hinzuzubuchen.





avendi als Arbeitgeber

# Ein gutes Betriebsklima mit flachen Hierarchien!

**Als 100-prozentige Tochterfirma der familiengeführten DIRINGER & SCHEIDEL Unternehmensgruppe mit festen Standbeinen in verschiedenen Branchen bietet avendi als Arbeitgeber eine sichere Zukunft.**

**Annähernd 1900 Mitarbeiterinnen und Mitarbeiter, darunter etwa 180 Auszubildende, sind bei uns tätig. Die langfristige Zusammenarbeit bildet eine wertvolle Basis für Stabilität, Vertrautheit und eine hohe Pflegequalität.**

Einen erheblichen Teil unserer Lebenszeit verbringen wir am Arbeitsplatz. Wir wünschen uns Mitarbeiterinnen und Mitarbeiter, die ihr Herz am richtigen Fleck haben und die die uns anvertrauten Menschen kompetent und herzlich versorgen.

Als Arbeitgeber bieten wir eine ganze Menge:

## **Wertschätzung**

Wertschätzung wird bei avendi großgeschrieben. Ein gutes Betriebsklima mit flachen Hierarchien und ein kooperativer Führungsstil sollen die Arbeit in unseren Teams prägen. Den Mitarbeiterinnen und Mitarbeitern begegnen wir mit Herzlichkeit, Transparenz, Vertrauen und Respekt. Was wir tun, tun wir mit Herz und Verstand, regional und national. Jede Mitarbeiterin bzw. jeder Mitarbeiter trägt zu einem harmonischen Miteinander bei. Damit dies im stressigen Arbeitsalltag gelingt, bieten wir mit unseren Personalreferentinnen und -referenten Maßnahmen zur Mitarbeiter-, Team- und Führungskräfteentwicklung an.

## **Mitgestaltung**

Stetige Weiterentwicklung und Verbesserungen bilden die Grundlage für langfristige Erfolge. An diesem Prozess dürfen unsere Mitarbeiterinnen und Mitarbeiter teilhaben. Sie kennen die Abläufe, mögliche Schwächen und Optimierungspotenziale.

## **Weiterentwicklung**

Bei avendi eröffnen sich Mitarbeiterinnen und Mitarbeitern unterschiedlicher Berufsbereiche viele Möglichkeiten. Wir bieten ihnen passende Fort- und Weiterbildungsmöglichkeiten sowie die Teilnahme an unseren internen Persönlichkeits- und Führungskräfteentwicklungsprogrammen. Mit diesen unterstützen wir beispielsweise Kolleginnen und Kollegen, die Fähigkeiten für ihre aktuelle Position zu stärken und zu fördern, aber auch jene, die sich auf die Übernahme leitender Funktionen vorbereiten. Einige langjährige Kolleginnen und Kollegen begannen ihren Berufsweg mit einer Ausbildung und sind heute als Pflegedienstleitung oder Heimleitung tätig.



**Sebastian Ries**

Geschäftsführer

**„Nur mit motivierten, fair bezahlten und engagierten Mitarbeiterinnen und Mitarbeitern, die bereit sind, gute Pflege, Betreuung und Versorgung für die uns anvertrauten pflegebedürftigen Menschen zu leisten, können wir Pflege auch in Zukunft sicherstellen.“**



avendi als Arbeitgeber

# Wir haben die Gesundheit unserer Mitarbeiterinnen und Mitarbeiter im Blick

## **Hilfsmittel und Schulungen**

Wir stellen unseren Mitarbeiterinnen und Mitarbeitern ausreichend Hilfsmittel zur Verfügung. Schulungen zur Gesundheitsprävention durch beispielsweise rückengerechtes Heben unterstützen ebenfalls dabei, Sensibilität für die eigene Gesunderhaltung aufzubauen.

## **Gesundheitsmanagement**

Wir bieten unseren Mitarbeiterinnen und Mitarbeitern unterschiedliche Leistungen an, beispielsweise Massagen, Kurse zur Vermeidung körperlicher und seelischer Belastungen sowie Stressmanagement. Dabei werden wir teilweise

durch Kooperationen mit Krankenkassen unterstützt. Erfahrene Expertinnen und Experten fördern ebenfalls die Etablierung einer wertschätzenden Führungs- und Unternehmenskultur.

## **Ersthelferkurse für psychische Gesundheit**

Wir bilden Ersthelferinnen und Ersthelfer für psychische Gesundheit aus. Psychologinnen und Psychologen vom Zentralinstitut für seelische Gesundheit (ZI) schulen unsere Führungskräfte darin, psychische Gesundheitsprobleme und Krisen bei Mitarbeiterinnen und Mitarbeitern zu erkennen und die Betroffenen kompetent zu unterstützen.



Ausbildung bei avendi

# Wir investieren in die Zukunft

Die Ausbildung genießt bei avendi einen hohen Stellenwert. Mit langjähriger Expertise investieren wir in eine hohe Ausbildungsqualität und steigern unsere jährlichen Ausbildungskapazitäten. Eine Investition in die Zukunft. Eine zentrale Ausbildungsleitung für unsere Auszubildenden in der Pflege sorgt für ein einheitliches, strukturiertes Konzept und damit für gleiche Voraussetzungen an allen Standorten. In den avendi-Einrichtungen selbst stehen unseren Auszubildenden Praxisanleiterinnen und Praxisanleiter zur Seite. Sie nehmen sich viel Zeit für die Wissensvermittlung und die Klärung offener Fragen.

Die generalistische Pflegeausbildung nimmt eine Schlüsselrolle ein. In Kooperation mit renommierten Berufsschulen und Kliniken eröffnet die Ausbildung unseren Absolventinnen und Absolventen Berufsperspektiven in Deutschland sowie im europäischen Ausland.

Zusätzlich bilden wir im kaufmännischen Bereich sowie in der Küche und Hauswirtschaft aus.

## **Innovatives Lernen**

avendi bietet Nachwuchskräften eine umfassende Ausbildung und setzt dabei auch auf neueste Methoden. So können angehende Pflegefachfrauen und -männer einen Ausflug in die virtuelle Realität machen: Ausgestattet mit einer VR-Brille bewegen sie sich virtuell durch eine Pflegeeinrichtung und müssen verschiedene pflegespezifische Aufgaben korrekt lösen. Die Azubis üben noch nicht erprobte Situationen und Handgriffe sicher und beliebig oft; im geschützten Raum können Fehler folgenfrei gemacht werden. So lernen die Auszubildenden dazu und können mit gestärktem Selbstbewusstsein in den Alltag gehen.

## **Wir bieten Raum für die berufliche und persönliche Weiterentwicklung**

Im Sinne eines ganzheitlichen Bildungsideals fördern wir bei avendi neben fachlichen Fähigkeiten auch die persönliche Entwicklung und Sozialkompetenzen. Nicht nur fachbezogen in den Pflegeeinrichtungen, sondern auch interdisziplinär. Durch die Kooperation mit Hotels des Schwesterunternehmens ARIVA lernen beispielsweise Auszubildende der Bereiche Hauswirtschaft und Küche, über den Tellerrand zu blicken.



Praxisanleitung in der Ausbildung.





**EXPO**  
LIVING CARE  
AWARD

Betreiber  
des Jahres 2023

Presented by Altonheim | CARE BUSINESS





avendi: Ausgezeichnet!

# Regelmäßig beste Bewertungen und Top-Ranking-Platzierungen

Sehr gute Ergebnisse für avendi: In verschiedenen Rankings landet das Mannheimer Unternehmen immer wieder auf den vorderen Plätzen.

2024 kam avendi beim Vergleich der Qualitätsprüfungen durch den Medizinischen Dienst der Krankenversicherungen unter den bundesweit 100 größten Pflegeheimbetreibern als privater Betreiber auf Platz 2 und insgesamt auf Platz 11. Damit gehört avendi zu jenen Betreibern, die 2024 deutschlandweit die höchsten Qualitätsstandards bieten. Das belegt die Analyse der pm pflegemarkt.com GmbH, dem führenden Datendienstleister in der Pflegebranche.

2023 wurde avendi als „Betreiber des Jahres“ ausgezeichnet. Auf der Fachmesse Expo Living & Care – eine der wichtigsten Branchenveranstaltungen zum Thema Sozialimmobilien in Deutschland – hatte das Fachpublikum live abgestimmt. Bei dieser Nominierung zählen weniger mess- und vergleichbare Zahlen – es geht vielmehr um das Renommee, das sich ein Betreiber in der Pflegebranche aufgebaut hat.

Für avendi sind diese Auszeichnungen ein Ansporn, den eingeschlagenen Weg weiterzugehen.

Geschäftsführer Sebastian Ries: „Unser Erfolgsrezept ist eine Mischung aus einem ausgefeilten Qualitätsmanagementsystem und motivierten, fair bezahlten sowie engagierten Mitarbeiterinnen und Mitarbeitern, denen man auf Augenhöhe begegnet, die sich mit ihrem Arbeitgeber identifizieren können und bereit sind, gute Pflege, Betreuung und Versorgung für die uns anvertrauten pflegebedürftigen Menschen zu leisten. Nur so können wir gute Pflege auch in Zukunft sicherstellen!“

Seit 2022 landet avendi regelmäßig unter den Top 30 Pflegeheimbetreibern in Deutschland. CARE INVEST, der führende Branchendienst für die Pflege-Wirtschaft, erhebt die entsprechenden Zahlen jedes Jahr. Die Platzierung unter den 30 größten stationären Pflegeheimbetreibern in Deutschland ist für avendi ein sehr gutes Ergebnis. Geschäftsführer Achim Ihrig: „Es belegt, dass wir als Unternehmen strategisch und wirtschaftlich kompetent und vorausschauend agieren. So können wir unseren Platz in der Pflegebranche stabil behaupten – auch und gerade in dieser nicht einfachen Zeit. Dazu trägt natürlich bei, dass wir Teil der D & S Unternehmensgruppe und so für die Zukunft insgesamt sehr gut aufgestellt sind.“

# Wir suchen starke Partnerinnen und Partner

Der Bedarf an Pflegeplätzen steigt in Zukunft immens weiter an. Wir möchten einen Teil dazu beitragen, diesen Bedarf abzudecken und suchen nach Möglichkeiten, unsere Kapazitäten weiter auszubauen. Dabei achten wir als Tochterunternehmen der familiengeführten DIRINGER & SCHEIDEL Unternehmensgruppe auf ein gesundes Wachstum.

Interessant sind für uns zum Beispiel ambulante Pflegedienste oder Einrichtungen, deren Fortbestand durch eine gemeinsame Modernisierung, eventuell sogar durch eine Übernahme, gesichert werden kann.

***Wir bieten Kooperationspartnerinnen und -partnern mehrere Vorteile:***

Wir verfügen seit dem Jahr 2000 über ein umfassendes Know-how in der Pflegebranche und verfügen über ein zentrales Qualitätsmanagement, professionelles Marketing, Controlling, eine Personal- sowie eine kaufmännische Abteilung und langjährige Ausbildungsexpertise.

Bei Modernisierungsmaßnahmen und Neubauten greifen wir auf die Erfahrungen der Bauunternehmung unseres Mutterkonzerns DIRINGER & SCHEIDEL zurück.

***Erwerb von Grundstücken und Immobilien***

Wir sind am Erwerb von Grundstücken und Immobilien in Baden-Württemberg, Rheinland-Pfalz, Hessen, Sachsen-Anhalt, Niedersachsen und Bayern interessiert.

Mit der Expertise unseres Mutterkonzerns können wir gemeinsam Neubauprojekte von der Grundsteinlegung bis zur Inbetriebnahme und Betreuung realisieren.



# Attraktive Angebote für Investorinnen und Investoren

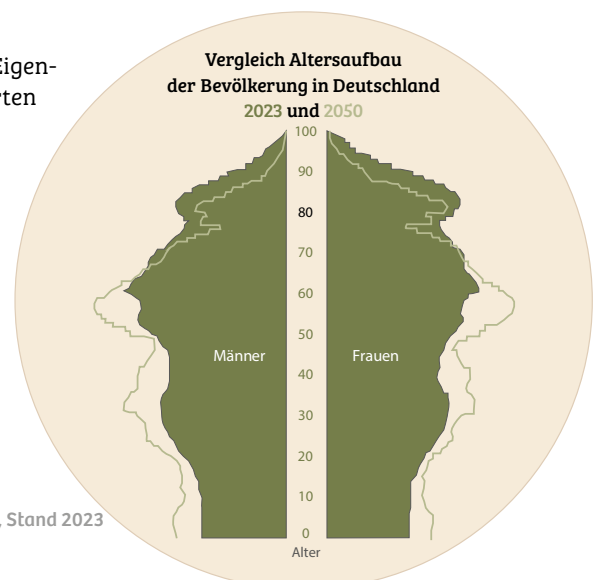
Der Kauf eines hochwertigen Pflege-Appartements ist eine attraktive Anlageoption. Mit den avendi-Gesellschaften sind wir als Betreiber und General-Mieter der Pflege-Appartements ein verlässlicher Partner und bieten langfristige Mietverträge mit attraktiver Rendite.

Anlegerinnen und Anleger investieren mit dem Erwerb einer Pflege-Immobilie in einen der größten Wachstumsmärkte Deutschlands. Die Personengruppe 80 plus wird nach den aktuellen Vorausberechnungen des statistischen Bundesamtes von aktuell 6,1 Millionen bis 2050 um 59% auf 9,7 Millionen anwachsen. (Quelle: [www.destatis.de](http://www.destatis.de)).

## Die Vorteile im Überblick

Der Erwerb einer Pflege-Immobilie bietet Ihnen als Kapitalanlegerin bzw. Kapitalanleger eine hervorragende Vorsorgemöglichkeit für das Alter:

1. Die Investition in eine Pflege-Immobilie gibt „heute“ die Sicherheit, „morgen“ im Pflegefall versorgt zu sein. Denn ab Erwerb eines Pflege-Appartements oder einer Pflege-Appart-Wohnung steht Ihnen jederzeit ein zertifiziertes, vorrangiges Belegungsrecht in einer beliebigen avendi-Pflegeeinrichtung zu. Dieses Recht gilt auch für die nächsten Familienangehörigen.
2. Durch die Investition senkt sich die steuerliche Belastung in den kommenden Jahren und sichert zugleich eine langfristige Rendite. Als Mieter sind wir mit unseren avendi-Gesellschaften ein kompetenter und verlässlicher Partner. Langjährige Mietverträge sichern zudem einen dauerhaften Inflationsschutz mit dem Sachwert Immobilie.
3. Nach Ablauf und Rückzahlung der Finanzierungsverpflichtungen bietet die Mieteinnahme eine „Zusatzrente“ im Alter – klug finanziert, mit den gesetzlichen Möglichkeiten der Steuerersparnis.
4. Bei eigener, stationärer Pflegebedürftigkeit profitieren Eigentümerinnen und Eigentümer rechnerisch von verminderten Pflegekosten aufgrund der vorhandenen Mieteinnahme. Zusammen mit einer Berufsrente und den Erträgen aus der gesetzlichen Pflegeversicherung lassen sich die Pflegekosten so unter Umständen vollständig decken.





## UNSERE STANDORTE

**Die avendi-Einrichtungen befinden sich an verschiedenen Standorten in Baden-Württemberg, Rheinland-Pfalz, Hessen, Sachsen-Anhalt und Niedersachsen.**



**„Hier werde ich  
wertgeschätzt!“**



